

BACK TO THE ROMENS



FESTIVAL DELLA SALUTE MENTALE
ROMMENS
PER L'INCLUSIONE SOCIALE
CONTRO IL PREGIUDIZIO

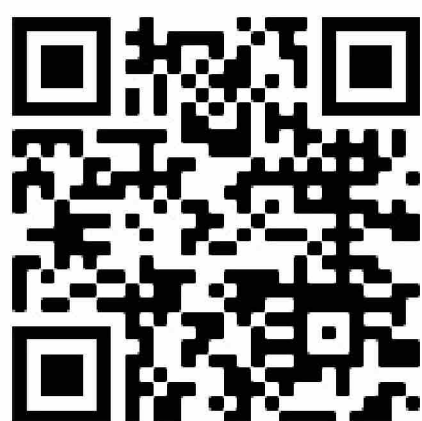
con il patrocinio di **ROMA**



UN EVENTO DEL DIPARTIMENTO
DI SALUTE MENTALE

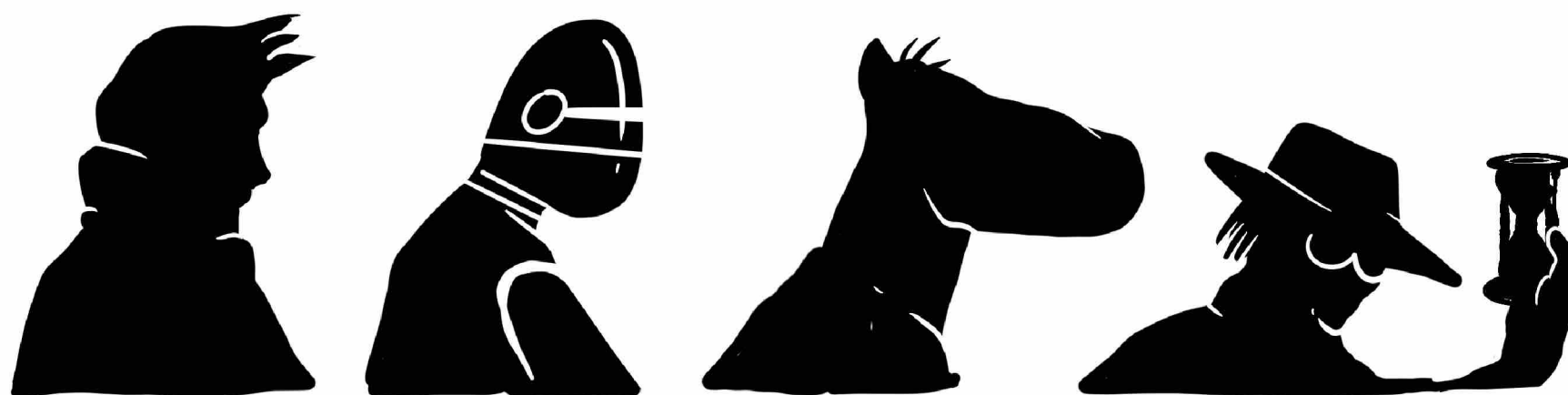


**26 settembre
2 ottobre 2022**



www.salutementale.net

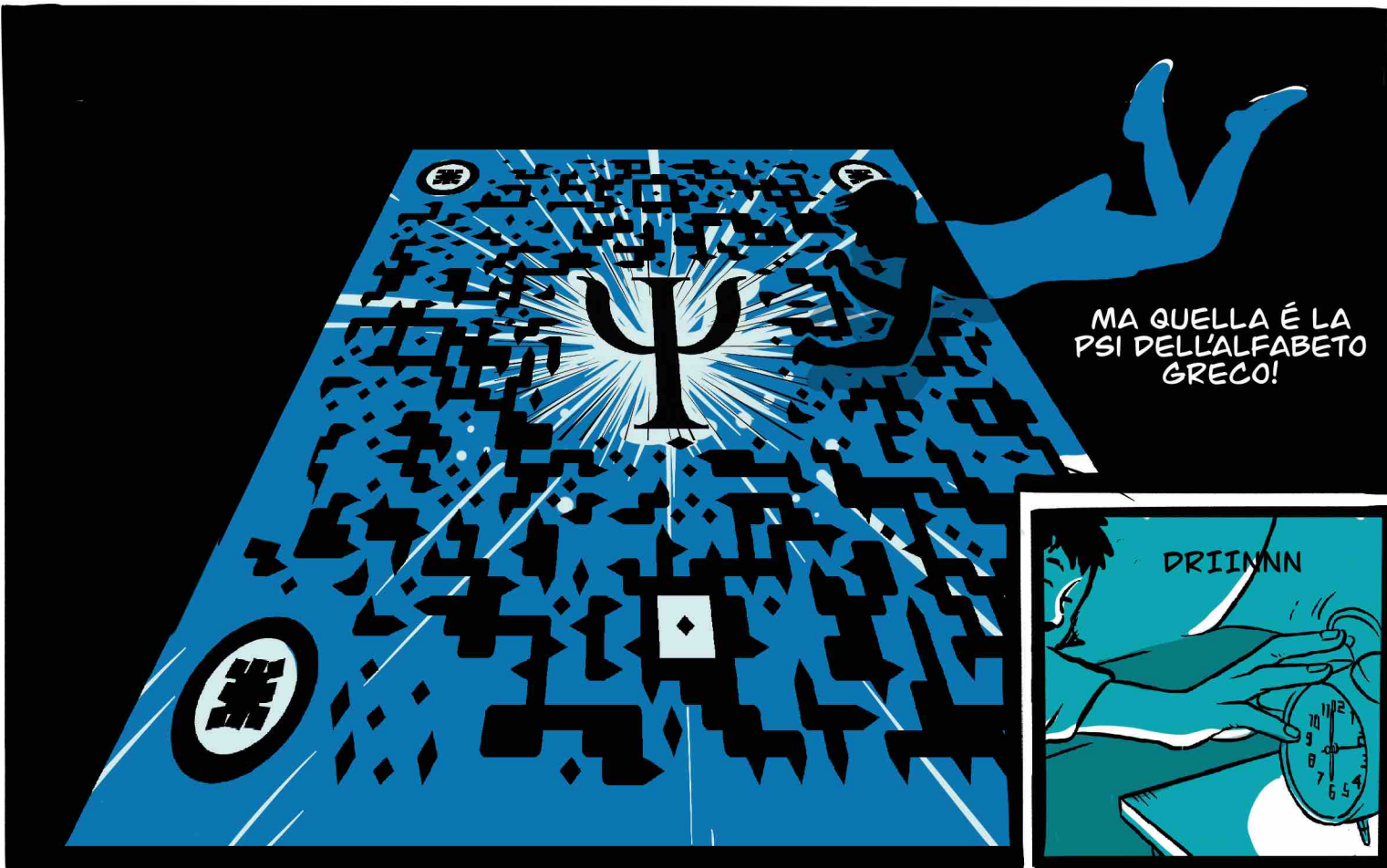
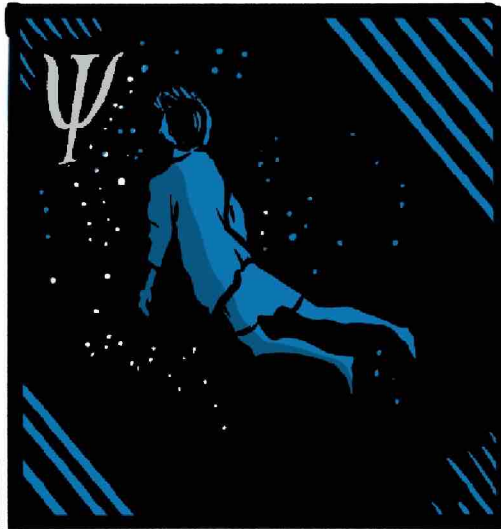
IN COLLABORAZIONE CON





L'ORIZZONTE DEGLI EVENTI

ROMA, PRIMAVERA DEL 2022. ISMAELE SOGNA OGNI NOTTE DI VOLARE SU SCHEMI DI CIRCUITI STAMPATI...



MA QUELLA È LA
PSI DELL'ALFABETO
GRECO!



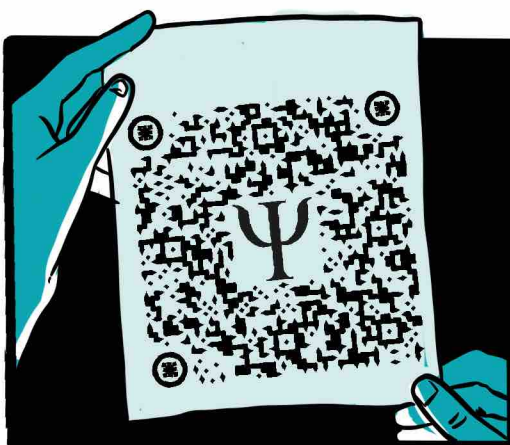
DEVO DISEGNARLO !



DRINNN



WOLFGANG
QUESTA VOLTA MI
CREDERÀ



WOLFGANG :
MIGLIORE AMICO DI
ISMAELE, GENIO
INFORMATICO E
APPASSIONATO DEL
FAR WEST



PICCOLO GIOVE!
ISMAELE NON MI DIRE...



QUESTA VOLTA È
COMPLETO WOLF!

SCANSIONA IL QR CODE



NON AVEVO MAI VISTO NIENTE DI SIMILE!

DICI CHE SI POTREBBE DAVVERO COSTRUIRE?

ECCO FATTO!

FUNZIONAAA!!!

GUARDA FUORI DALLA FINESTRA!!!!

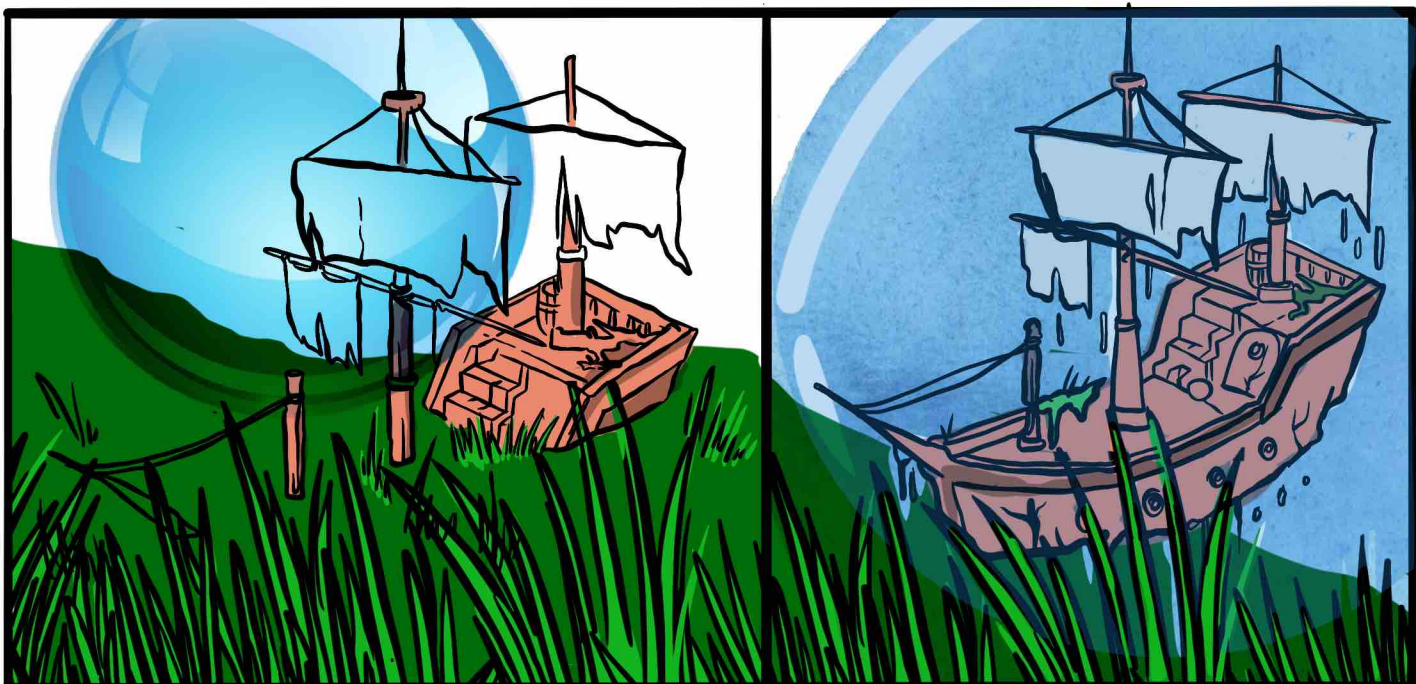
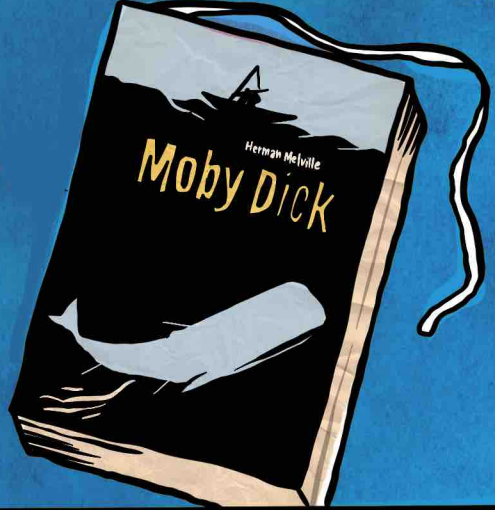


WOW! IL PROCESSORE HA GENERATO UNA SFERA DI ENERGIA!!!

POTREMMO VIAGGIARE NELLO SPAZIO...

PERCHÉ NON USIAMO LA NAVE DI TUO NONNO?

NEL GIARDINO GIACEVA L'ANTICO VELIERO CHE ISMAELE AVEVA SEMPRE CHIAMATO PEQUOD



ISMAELE È INTENTO NEL RACCOGLIERE PROVVISTE PER IL VIAGGIO



LA CAMBUSA SECONDO ISMAELE



LA CAMBUSA SECONDO WOLFGANG



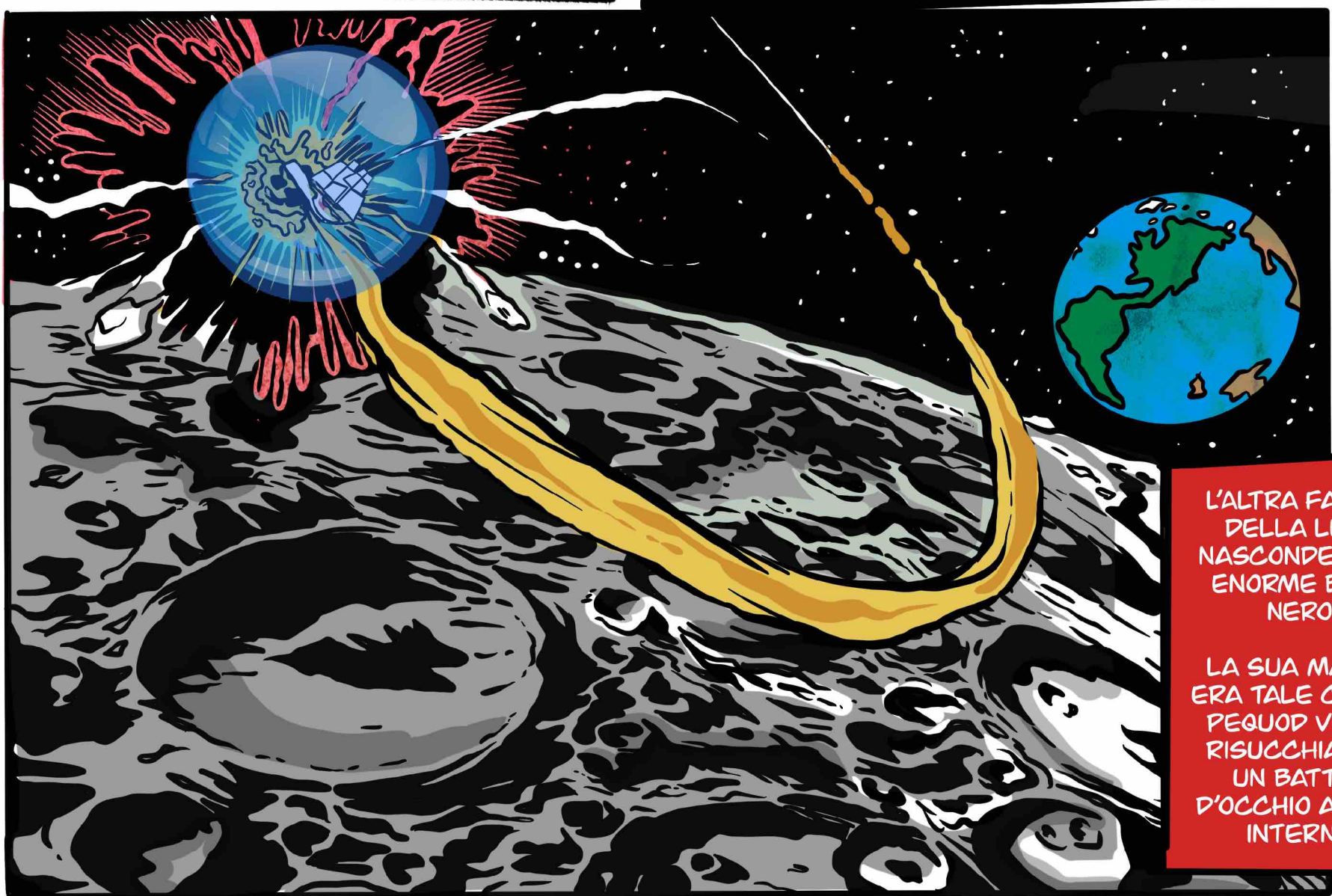
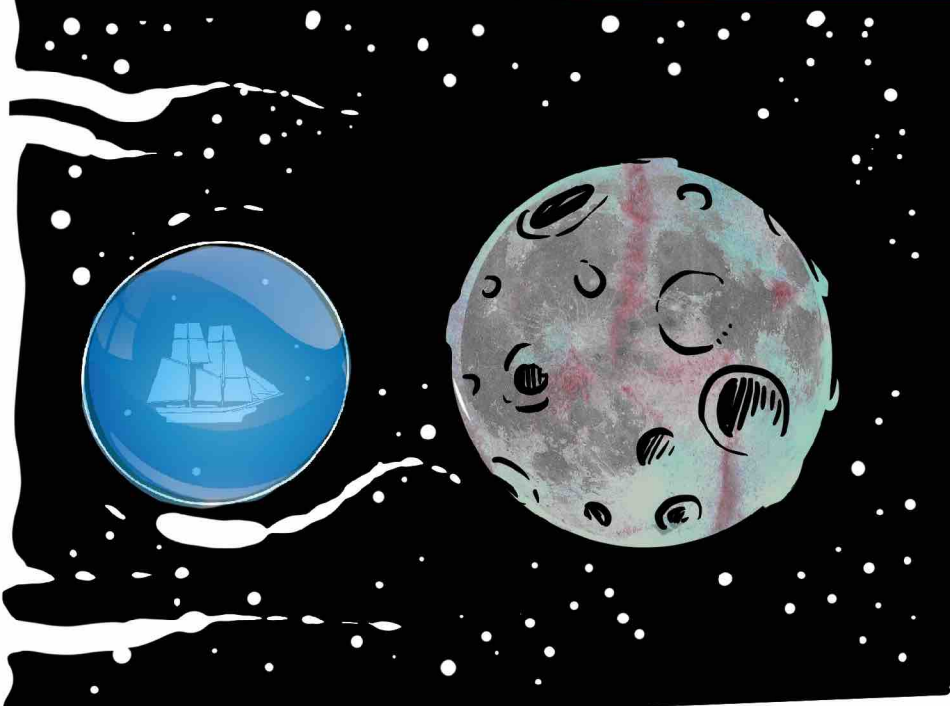
WOLF NON È MAI STATO UNA BUONA FORCHETTA. ALLE ELEMENTARI USAVA LE POLPETTE COME CONDUTTORE TERMICO E POI DIMENTICAVA SEMPRE LA MERENDA. DICEVA CHE ASPETTAVA IL GIORNO IN CUI CI NUTRIREMO SOLO DI LIEVITI IN CAPSULE



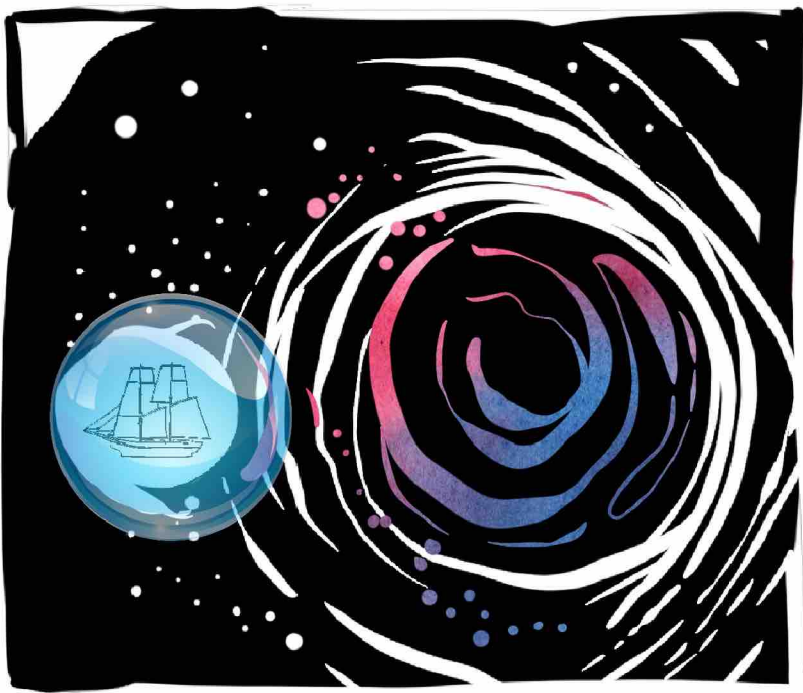
L'ANORESSIA COLPISCE SOLO LE DONNE?
È UNA MALATTIA CHE, ANCHE SE COLPISCE PRINCIPALMENTE LE DONNE CON UN RAPPORTO DI 9 A 1 RISPETTO AGLI UOMINI, VEDE IN AUMENTO IL NUMERO DI MASCHI COLPITI SOPRATTUTTO DURANTE L'ADOLESCENZA O PREADOLESCENZA. DATI PIÙ RECENTI SUGGERISCONO CHE QUESTO RAPPORTO SIA ARRIVATO A 4:1

CON ATTENZIONE WOLFGANG ED ISMAELE ESAMINANO LO SPAZIO CIRCOSTANTE

FINALMENTE DOPO DUE ORE DI VIAGGIO LA PEGUOD RAGGIUNGE LA LUNA



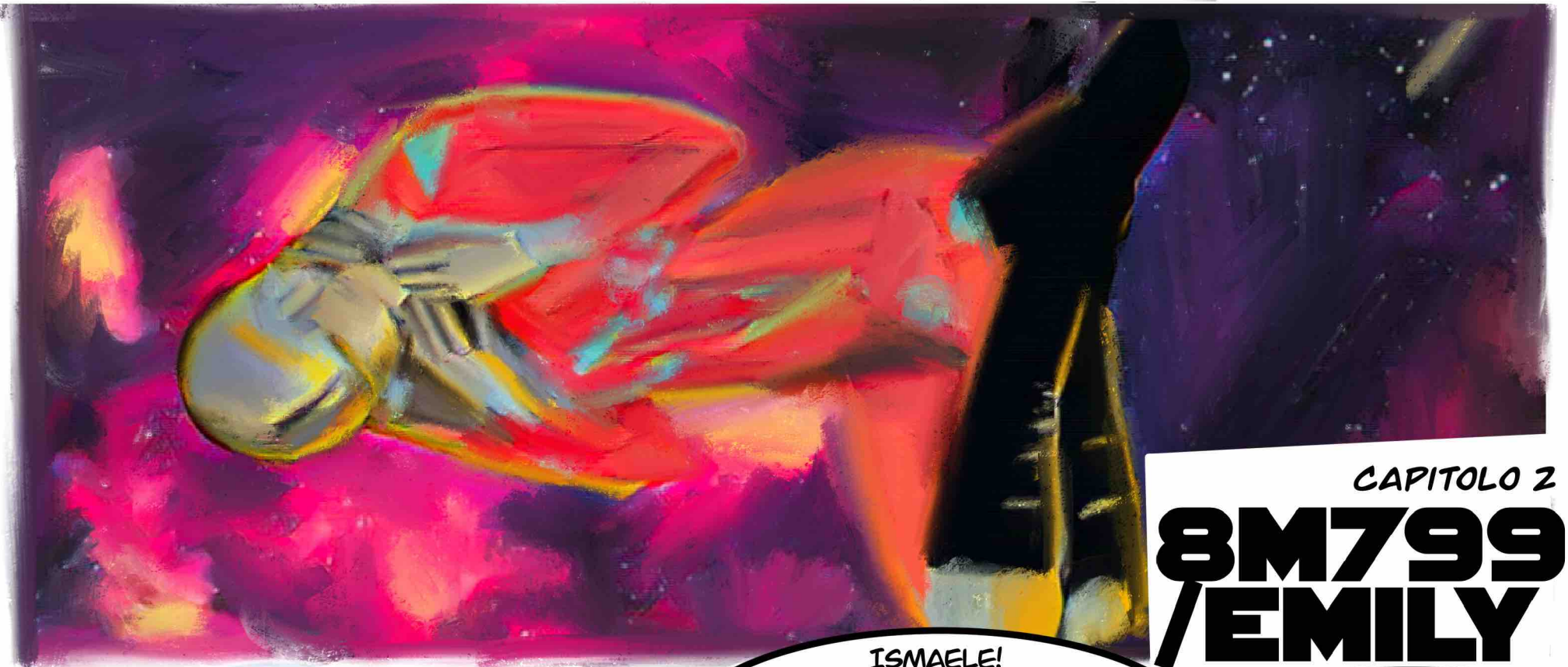
L'ALTRA FACCIA DELLA LUNA NASCONDEVA UN ENORME BUCO NERO
LA SUA MASSA ERA TALE CHE LA PEGUOD VENNE RISUCCHIATA IN UN BATTER D'OCCHIO AL SUO INTERNO



ESPULSA DAL BUCO NERO LA NAVE GIUNGE IN UNA GALASSIA SCONOSCIUTA



HEY WOLFGANG VIENI A VEDERE !!

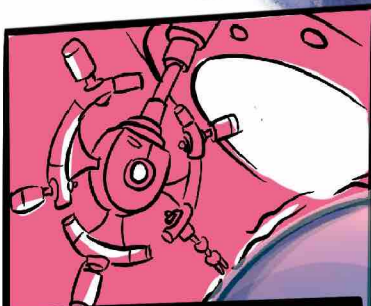
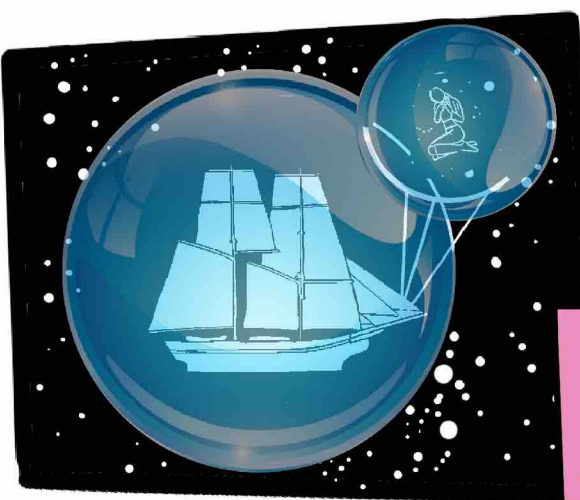


CAPITOLO 2
8M799
/EMILY



ISMAELE!
POTREMMO FARLA SALIRE A BORDO. CREERÒ UNA SFERA PIÙ PICCOLA. AL MIO VIA SPEGNI I PROPULSORI E ALZA LA LEVA SOTTO IL PULSANTE ROSSO

POTRESTI RIPETERE? MI ERO DISTRATTO CON QUELLA COSTELLAZIONE



GRAZIE AL PROCESSORE RIESCONO A CREARE UNA SFERA DI CONTENIMENTO CHE ATTIRA IL ROBOT ALL'INTERNO DELLA NAVE

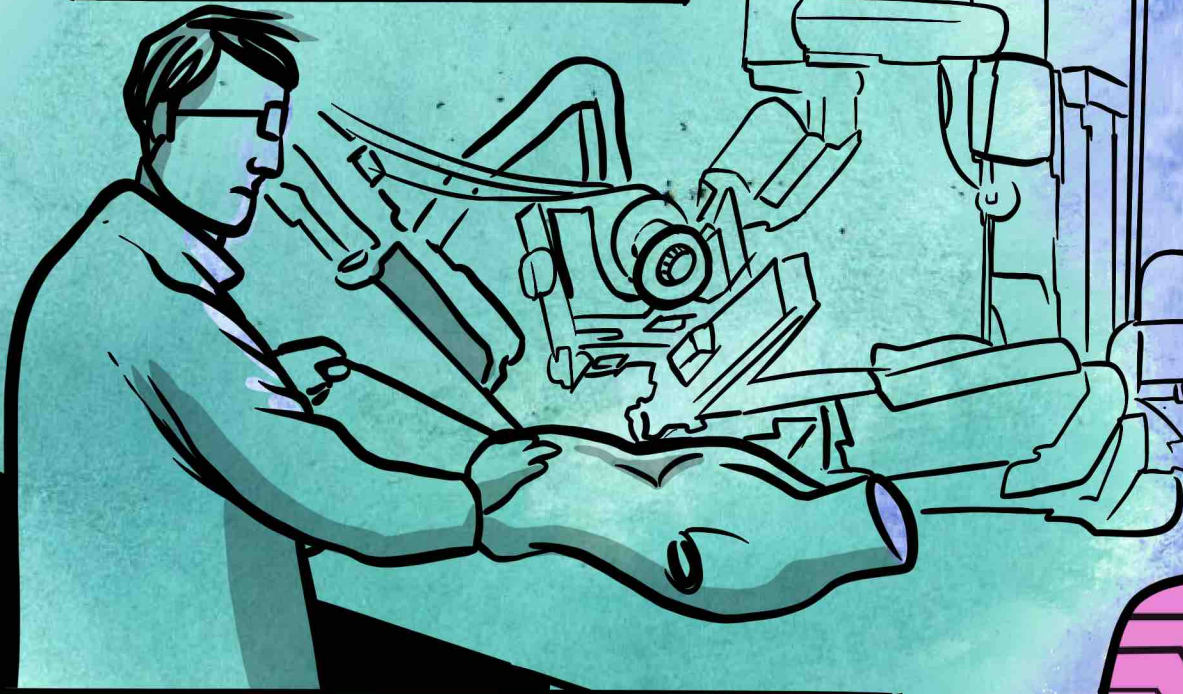


RESTA TRISTE E SPENTA

I RAGAZZI, CARICATA LA ROBOTTINA A BORDO, PENSANO DI AIUTARLA CAMBIANDOLE LE BATTERIE

HO UN ESAURIMENTO NERVOSO? NON ESISTE UNA MALATTIA CHIAMATA "ESAURIMENTO NERVOSO": CON QUESTA ESPRESSIONE SI CARATTERIZZANO TUTTA UNA SERIE DI SINTOMI CHE SONO RIFERIBILI AI DISTURBI DELL'UMORE, COME LA DEPRESSIONE O LA DISTIMIA, O AI DISTURBI D'ANSIA ACCOMUNATI DA UNO STATO DI STANCHEZZA E DEBOLEZZA FISICA E MENTALE

LE PROPONGONO DI RESTARE A BORDO PER PRENDERSI CURA DI LEI. L'EMOZIONE LA RISVEGLIA E RACCONTA DI ESSERE STATA PROGETTATA PER IMMAGAZZINARE TUTTE LE INFORMAZIONI RACCOLTE DAL GENERE UMANO



TUTTO IL SAPERE DEL MONDO ERA CONTENUTO ALL'INTERNO DEL SUO MICROPROCESSORE

INOLTRE GLI INGEGNERI CHE LA CREARONO LE DONARONO FATTEZZE ESTETICHE PERFETTE



8M799

PROGREDIVA IN FRETTA E LA SUA CURIOSITÀ ANDAVA CRESCENDO.

UN GIORNO DECISE DI AVVENTURARSI NELLO SPAZIO.

IL PERFETTO CONNUBIO TRA L'INTELLIGENZA DELL'UOMO E LA PIÙ ALTA TECNOLOGIA

SENTITA LA NOSTALGIA DI CASA CERCÒ DI TORNARE INDIETRO MA ORMAI ERA TROPPO TARDI

8M799

NON È PIÙ UN NUMERO!

SARÀ LA NOSTRA COMPAGNA DI VIAGGIO! ADESSO È UNA DI NOI!

SMARRITA NELLO SPAZIO PROFONDO LA SUA BATTERIA PRESTO SI SPENSE...

DA QUEL MOMENTO INIZIÒ A VAGARE SENZA META FINO AD OGGI..



NON RIESCO A GOVERNARE LA PEQUOD, SEMBRA CHE QUELLO STRANO PIANETA CI STIA ATTIRANDO VERSO DI SÉ

VEDO ALBERI E VEGETAZIONE SIMILE A QUELLA DEL NOSTRO PIANETA MA NON RIESCO A SPIEGARMI COSA SIA QUELLO STRANO CIUFFO CHE SPUNTA DALLA SUPERFICIE

NON SONO CAPELLI, QUELLA È UNA CRINIERA. È IL PIANETA FANTINI!

CERCHERÒ DI TENERMI A DISTANZA, VOI NEL FRATTEMPO LEGATE PARTE DELLA CRINIERA ALLA PRUA, A QUEL PUNTO INVERTIRÒ LA PROPULSIONE DELLA NAVE

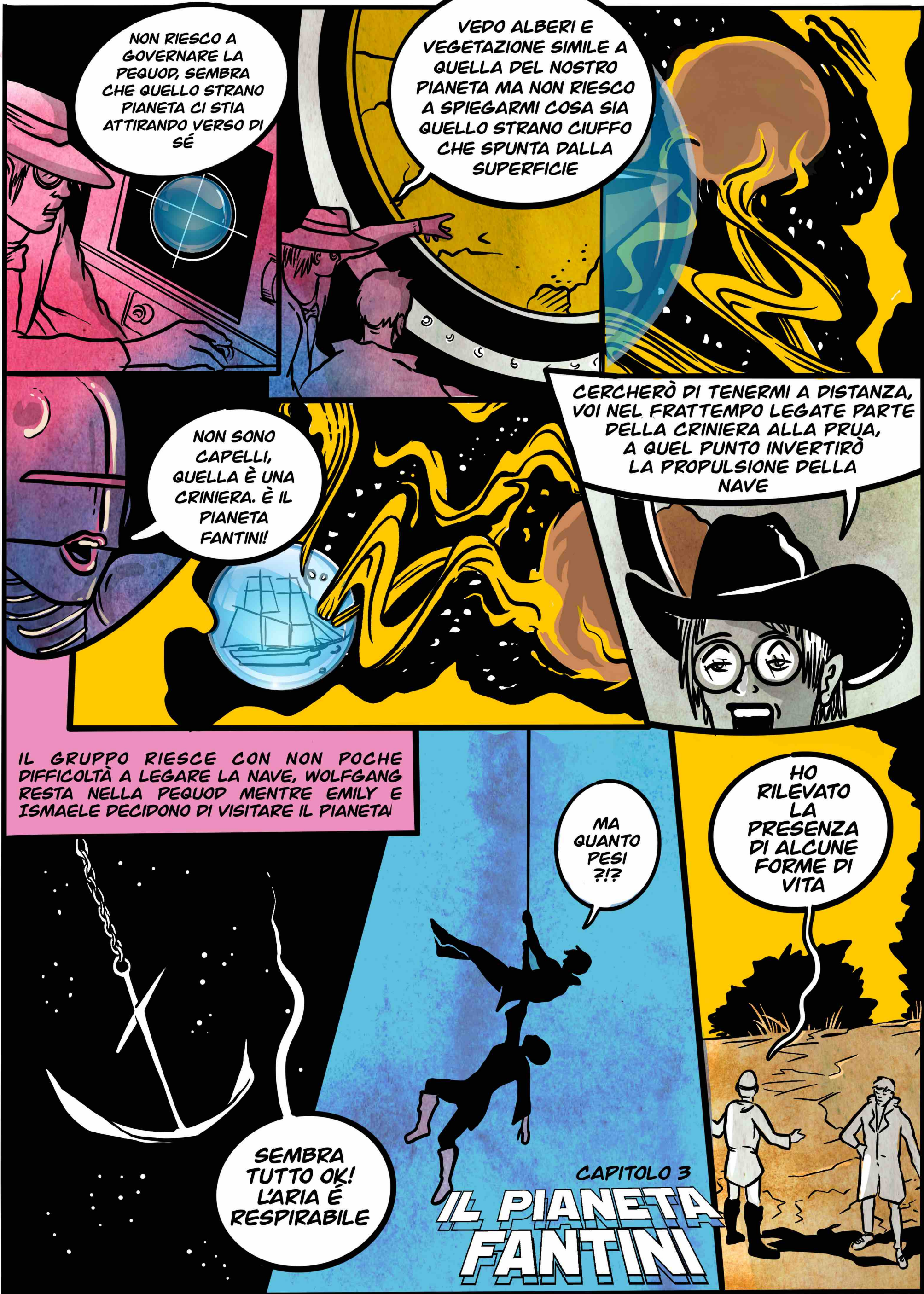
IL GRUPPO RIESCE CON NON POCHE DIFFICOLTÀ A LEGARE LA NAVE, WOLFGANG RESTA NELLA PEQUOD MENTRE EMILY E ISMAELE DECIDONO DI VISITARE IL PIANETA

MA QUANTO PESI ?!?

HO RILEVATO LA PRESENZA DI ALCUNE FORME DI VITA

SEMBRA TUTTO OK! L'ARIA È RESPIRABILE

CAPITOLO 3
IL PIANETA FANTINI





UN CAVALLO PARLANTE ED UN ESSERE MAI VISTO PRIMA STAVANO DISCUTENDO IN MANIERA PIÙ CHE ANIMATA

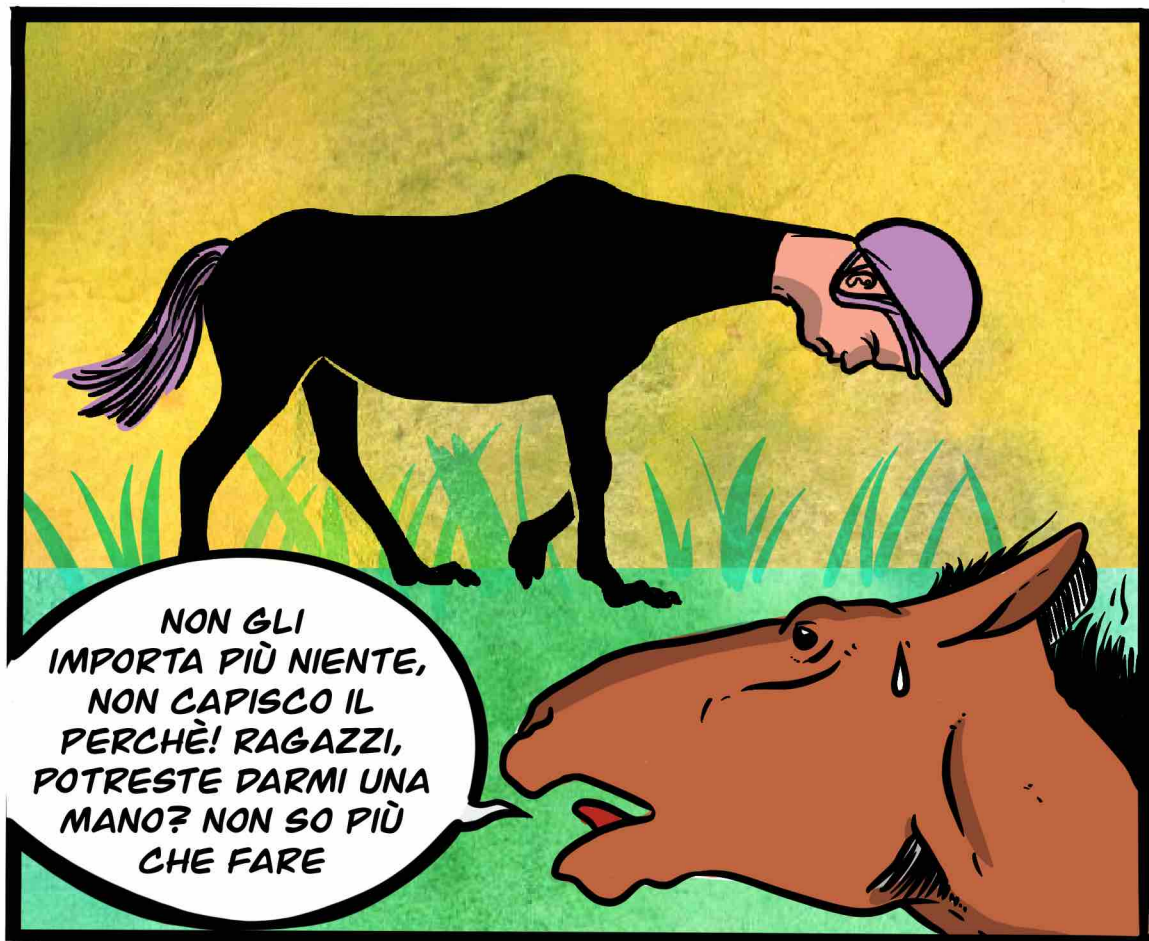


SU QUESTO PIANETA I CAVALLI SCOMMETTEVANO SUI FANTINI E NE ERANO PADRONI. ROB AVEVA UN FANTINO SU CUI PUNTAVA ALLE CORSE E CHE SOTTOPONEVA AD OGNI ANGHERIA COL PRETESTO DI "FARE IL SUO BENE" E CURARE LA SUA FORMA FISICA.



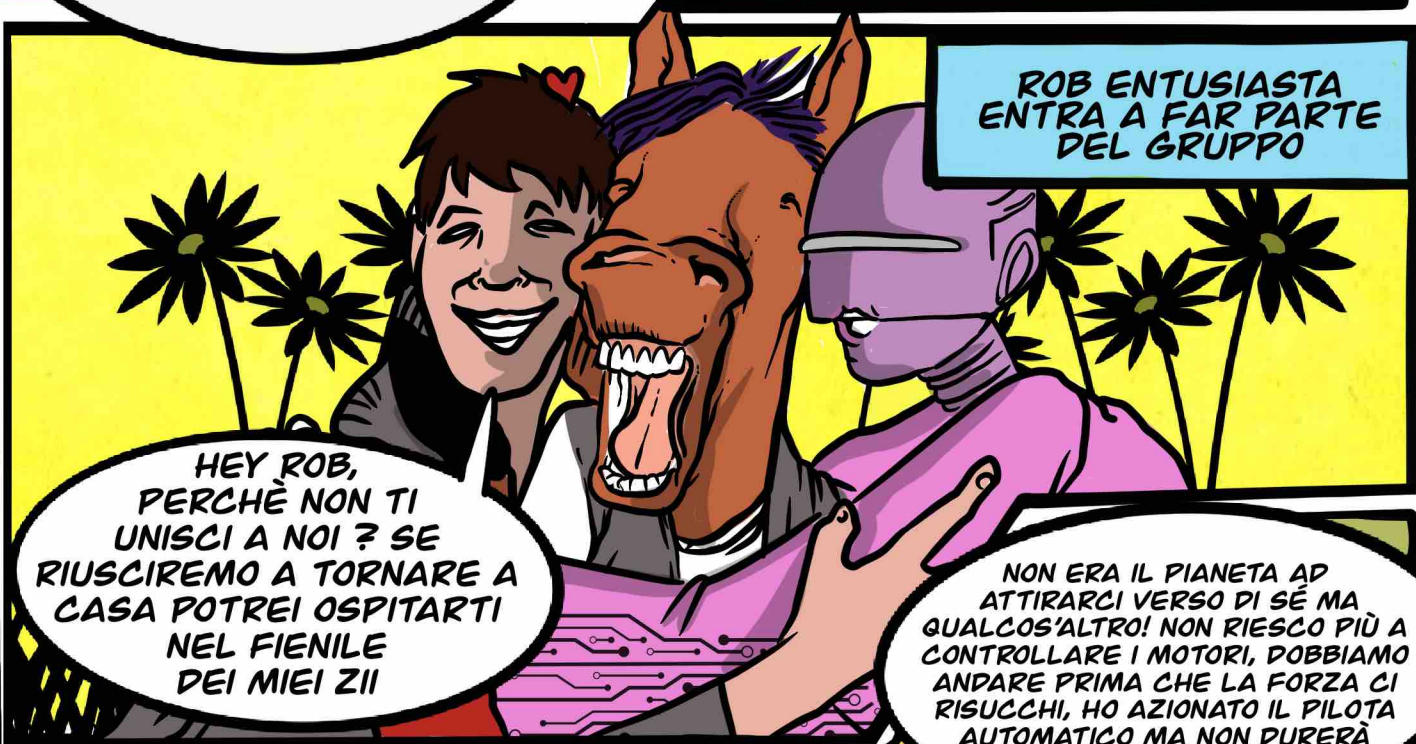
LA DEPRESSIONE SI SUPERA CON LA VOLONTÀ?
LA DEPRESSIONE È UN DISTURBO, OGGI CONSIDERATO LARGAMENTE CURABILE. INFATTI LA SOLA FORZA DI VOLONTÀ NON BASTA. È NECESSARIO RIVOLGERSI A DEGLI SPECIALISTI CHE ATTUERANNO INTERVENTI TERAPEUTICI SPECIFICI E APPROPRIATI DI TIPO FARMACOLOGICO, PSICOTERAPEUTICO O INTEGRATO

NONOSTANTE LE CONTINUE SOLLECITAZIONI DI ROB, ER POMATA SI SENTE IMMOBILE E SENZA INTERESSI



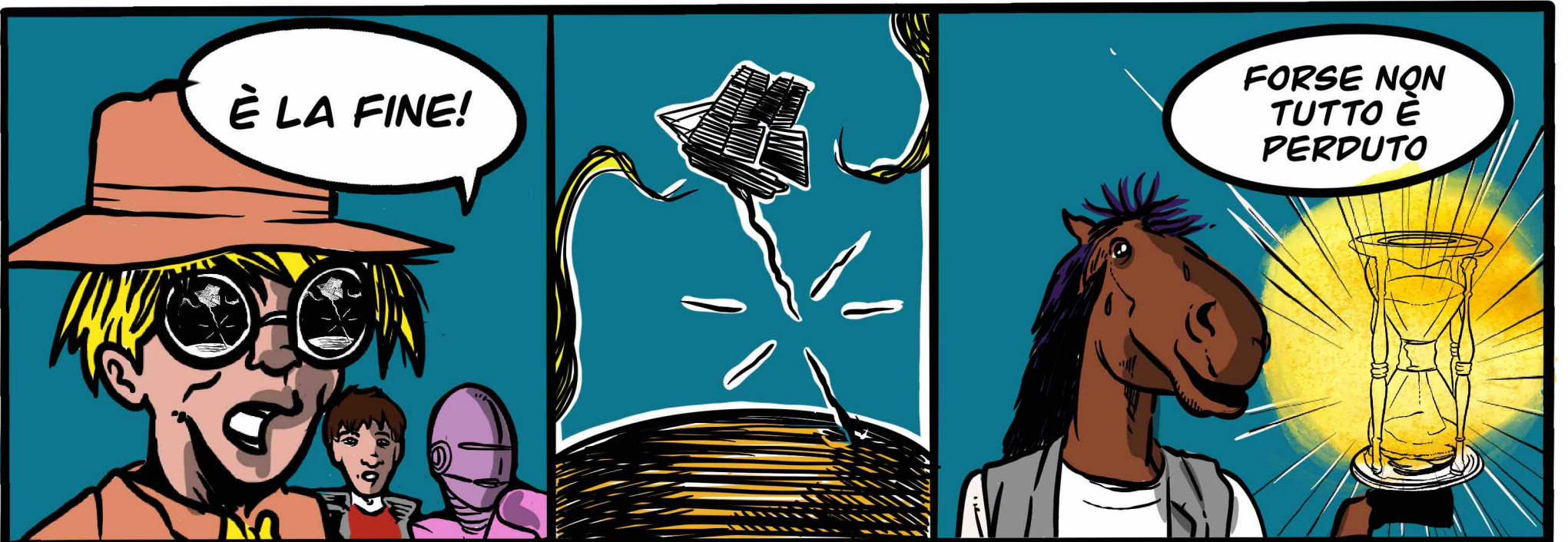
GLI PSICOFARMACI CREANO SEMPRE DIPENDENZA?

LA DIPENDENZA DA PSICOFARMACI SI VERIFICA SOLO IN SEGUITO AD UN USO SCORRETTO DEL FARMACO: USO PROTRATTO (6 MESI) SENZA CONTROLLO MEDICO, DOSAGGIO ELEVATO, AUTO SOMMINISTRAZIONE CON DOSI E TEMPI INADEGUATI, BRUSCA INTERRUZIONE DELLA CURA E ASSOCIAZIONE CON SOSTANZE D'ABUSO QUALI ALCOL E DROGHE



IL GIOCO D'AZZARDO È UN VIZIO?
IL DISTURBO DA GIOCO D'AZZARDO NON È UN VIZIO, MA UNA MALATTIA E IN QUANTO TALE PUÒ ESSERE CURATA. TALE PATOLOGIA, CARATTERIZZATA DALL' INCAPACITÀ DI RESISTERE ALL'IMPULSO DI GIOCARE ELEVATE SOMME DI DENARO RIENTRA NELL'AREA DELLE COSIDDETTE "DIPENDENZE SENZA SOSTANZA"





SULLA RIVA DEL MAR NERO È STATO RITROVATO UN MANUFATTO, PRESUMIBILMENTE DATABILE AL II SECOLO AVANTI FLINSTONE. NEGLI ANNI È STATO OGGETTO DI CRUENTE BATTAGLIE PER VIA DEI SUOI MISTERIOSI POTERI. SI TRATTA DI UNA CLESSIDRA MOLTO PICCOLA CAPACE DI TELETRASPORTARE CHI LA TIENE IN MANO NEL LUOGO CHE STA PENSANDO IN QUEL PRECISO ISTANTE. LUOGO DI OGNI TEMPO. TUTTO QUESTO E...

CAPITOLO 4

LA CLESSIDRA DI LONGINO



(XVIII SECOLO) ALL'INTERNO DEL SUO LABORATORIO, IL DOTTOR FRANKENSTEIN ERA INTENTO A PORTARE A TERMINE UN IMPORTANTE ESPERIMENTO CHE CONSISTEVA NELL'UNIRE ALL'INTERNO DELLO STESSO CORPO: UNO PSICOLOGO, UN NEUROLOGO E UNO PSICHIATRA. NESSUNO CI AVEVA MAI PROVATO PRIMA



AVEVO IMMAGINATO LA GENESI IN MANIERA DIVERSA

MA NON AVEVI DETTO CHE AVREBBE TELETRASPORTATO SOLO CHI L'AVESSE TENUTA IN MANO AL MOMENTO DEL DESIDERIO?

NON HO FATTO IN TEMPO A RACCONTARVI IL FINALE

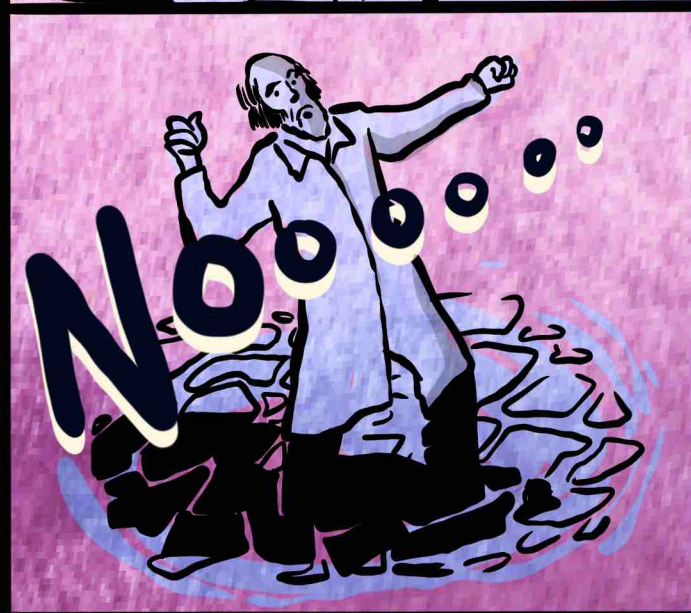
QUESTA VOLTA CI RIUSCIRÒ!
IO IL DOTTOR FRANKENSTEIN RIUSCIRÒ PER LA PRIMA VOLTA A FONDERE IN UNA COSA SOLA PSICOLOGO, NEUROLOGO E PSICHIATRA!!!!



CHE ASSURDITÀ ROB: STIAMO ASSISTENDO AL PIÙ GRANDE SBAGLIO DELLA STORIA DELLA MEDICINA!



NO ISMAELE, IL PIÙ GRANDE ERRORE NELLA STORIA DELLA MEDICINA È STATO ANCORA PIÙ ATROCE...



PSICHIATRA, NEUROLOGO E PSICOLOGO SONO LA STESSA COSA?
LO PSICHIATRA SI OCCUPA DELLA PREVENZIONE, DELLA CURA E DELLA RIABILITAZIONE DEI DISTURBI MENTALI. IL NEUROLOGO, A DIFFERENZA DELLO PSICHIATRA, SI OCCUPA DELLE PATOLOGIE DEL SISTEMA NERVOSO CENTRALE CHE HANNO CARATTERE CHIARAMENTE ORGANICO. IL TERMINE DI NEUROPSICHIATRA, USATO FINO AGLI ANNI SESSANTA (QUANDO LA SPECIALIZZAZIONE IN NEUROPSICHIATRIA FU DIVISA IN PSICHIATRIA E NEUROLOGIA) NON È PIÙ ATTUALE PER CHI SI OCCUPA DI PAZIENTI ADULTI. È UTILIZZATO SOLO PER LA SPECIALIZZAZIONE IN NEUROPSICHIATRIA INFANTILE.

COSA DIAVOLO PUÒ
ESSERE ANDATO STORTO?
IL COLLEGAMENTO
NEURONALE SEMBRAVA
CORRETTO,
EPPURE...

IL DOTTOR FRANKENSTEIN, ACCORTOSI DELLA
PRESENZA DEL GRUPPO NEL SUO LABORATORIO,
VA SU TUTTE LE FURIE. CHE GLI SIA FORSE
VENUTO IN MENTE DI USARE I NOSTRI EROI PER
IL SUO PROSSIMO ESPERIMENTO?!

MENTRE LA SUA MENTE
ELABORA UN METODO PER
OTTENERE LA CREATURA
DESIDERATA ATTRAVERSO LA
FUSIONE TRA ROBOT, CAVALLO E
HOMO SAPIENS...



LA CLESSIDRA DI LONGINO INIZIA A RIATTIVARSI. AHIMÉ! L'ULTIMO PENSIERO A CUI
RIESCE AD AGGRAPPARSI È L'IMMAGINE DELLE ATROCITÀ COMMESSE DA ANTONIO
EGAS MONIZ DI CUI STAVA PARLANDO EMILY UN ATTIMO PRIMA. TUTTA LA CIURMA
VIENE CATAPULTATA ALL'ISTANTE NELL'OSPEDALE IN CUI PRATICAVA UNA PRIMA
FORMA DI LOBOTOMIA. ISMAELE, EMILY, ROB E WOLFGANG SONO TERRORIZZATI! LA
LORO MENTE NON RIESCE A DISTACCARSI DA QUELLE IMMAGINI. LA CLESSIDRA,
PERCEPENDOLI IN PERICOLO SI RIATTIVA PER TRARLI IN SALVO...



...INIZIA AD AVVOLGERLI MENTRE CERCANO DI ALLONTANARSI. IL BAGLIORE INIZIA A FARSI DENSO, E I LORO CORPI PIANO PIANO SI SMATERIALIZZANO FINO A SCOMPARIRE



IN UN ATTIMO SI RITROVANO IN UNO STRANO AMBIENTE TECNOLOGICO, SEMBRA UN'ASTRONAVE ALIENA! COSA PUÒ ESSERE SUCCESSO? DOPO UN MOMENTO DI RIPOSO I NOSTRI PROTAGONISTI DECIDONO DI PERLUSTRARE LA NAVE...



NGHUEEEEEEE

NGHUEEEEEEE

DOVE SIAMO FINITI STAVOLTA?

MI PIACE COME HANNO ARREDATO QUESTO POSTO

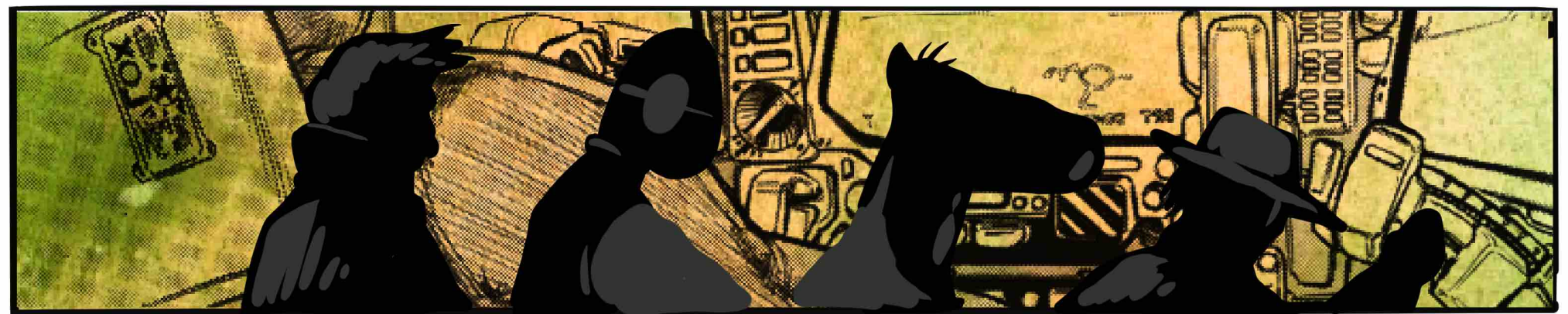
SARÀ MEGLIO DARE UN OCCHIATA IN GIRO

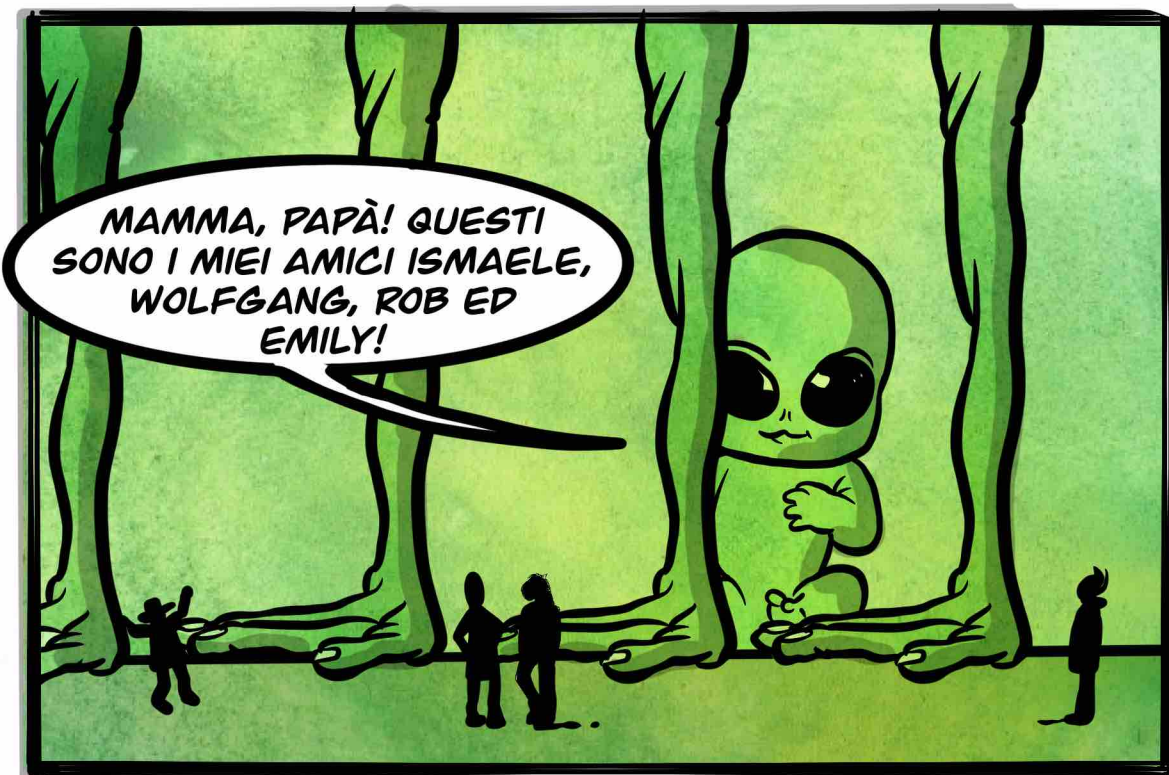


NGHUEEEEEEE

IL GRUPPO SI PERDE NEI MEANDRI DI QUELLA CHE SEMBRA ESSERE UN ENORME ASTRONAVE ALIENA. IL PIANTO DI UN NEONATO ECHEGGIA PER TUTTI I CORRIDOI E CUNICOLI DEL CONVOGLIO SPAZIALE

CAPITOLO 5
BRIAN





MAMMA, PAPÀ! QUESTI SONO I MIEI AMICI ISMAELE, WOLFGANG, ROB ED EMILY!

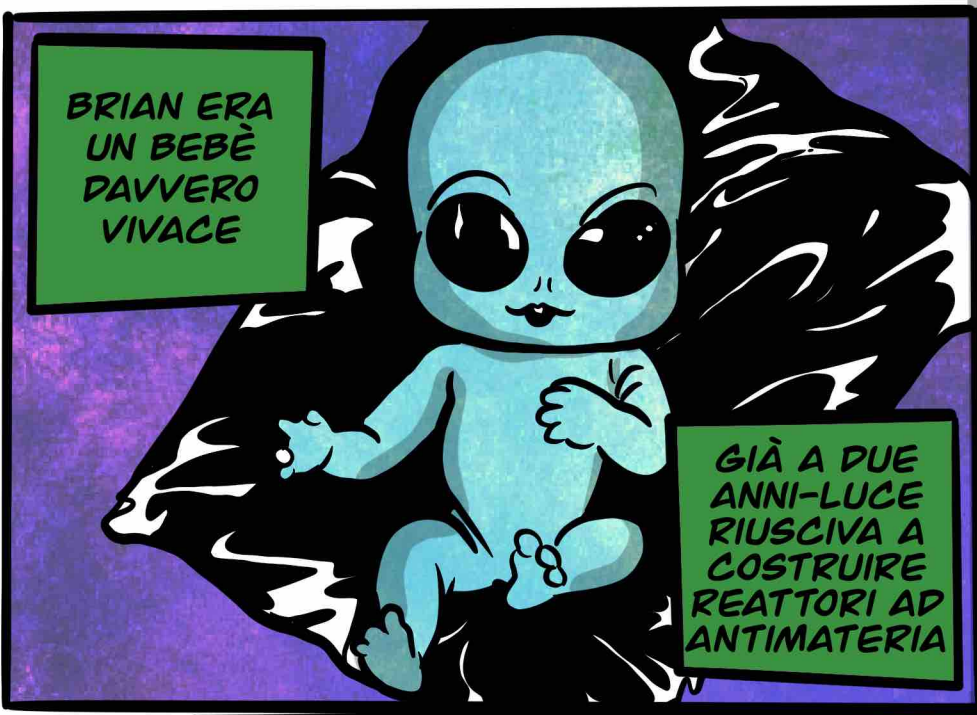
ERA DA TEMPO CHE BRIAN PARLAVA DEI SUOI QUATTRO AMICI AI GENITORI CHE NON AVENDOLI MAI VISTI NUTRIVANO DUBBI IN PROPOSITO



ESISTONO DAVVERO? QUINDI NOSTRO FIGLIO NON HA DEGLI AMICI IMMAGINARI! ERAVAMO COSÌ PREOCCUPATI, CHE SOLLIEVO!



QUANDO È NATO BRIAN MIA MOGLIE PER UN PERIODO È STATA GIÙ DI MORALE, DA QUEL MOMENTO SIAMO UN PO' APPRENSIVI, SOPRATTUTTO RIGUARDO NOSTRO FIGLIO



BRIAN ERA UN BEBÈ DAVVERO VIVACE

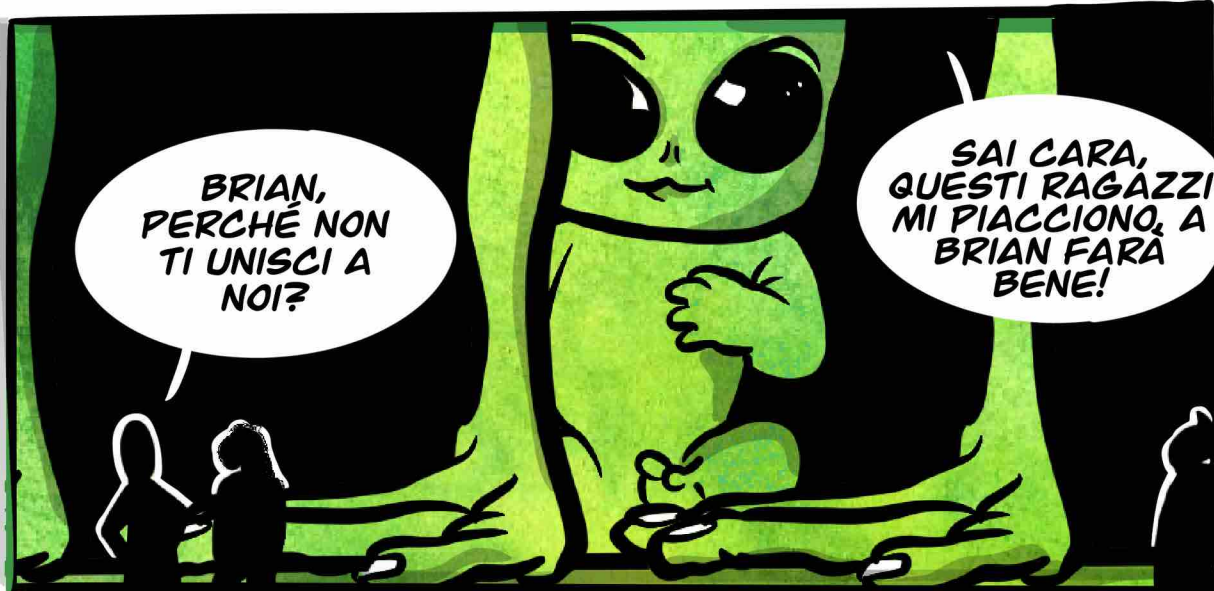
GIÀ A DUE ANNI-LUCE RIUSCIVA A COSTRUIRE REATTORI AD ANTIMATERIA



SIGNORI! LA VOSTRA PREOCCUPAZIONE È DEL TUTTO NORMALE, MA ANCHE AVERE DEGLI AMICI IMMAGINARI O ESSERE MOLTO VIVACI LO È!

MIO FIGLIO È MALATO SE A 2 ANNI PARLA CON UN COMPAGNO IMMAGINARIO?
L'INVENZIONE DI UN AMICO IMMAGINARIO DAI 2 AI 6 ANNI NON DEVE PREOCCUPARE IL GENITORE. È INFATTI UN FENOMENO MOLTO COMUNE IN QUELLA FASCIA DI ETÀ E NON PRESENTA NESSUN TRATTO PSICOPATOLOGICO.

QUANDO NASCE UN BAMBINO LA MAMMA È SEMPRE FELICE?
IL PERIODO DOPO IL PARTO È CARATTERIZZATO DA IMPORTANTI CAMBIAMENTI FISICI E DA SBALZI ORMONALI. INOLTRE, ANCHE LA FATICA DEL PARTO E DELL'ORGANIZZAZIONE AL RIENTRO A CASA INFLUENZANO L'UMORE. LA DEPRESSIONE POST-PARTUM (DPP) È UN DISTURBO CHE COLPISCE, CON DIVERSI LIVELLI DI GRAVITÀ, L'8-12% DELLE NEOMAMME, ED ESORDISCE TRA LA 6-12° SETTIMANA DOPO IL PARTO.



BRIAN, PERCHÉ NON TI UNISCI A NOI?

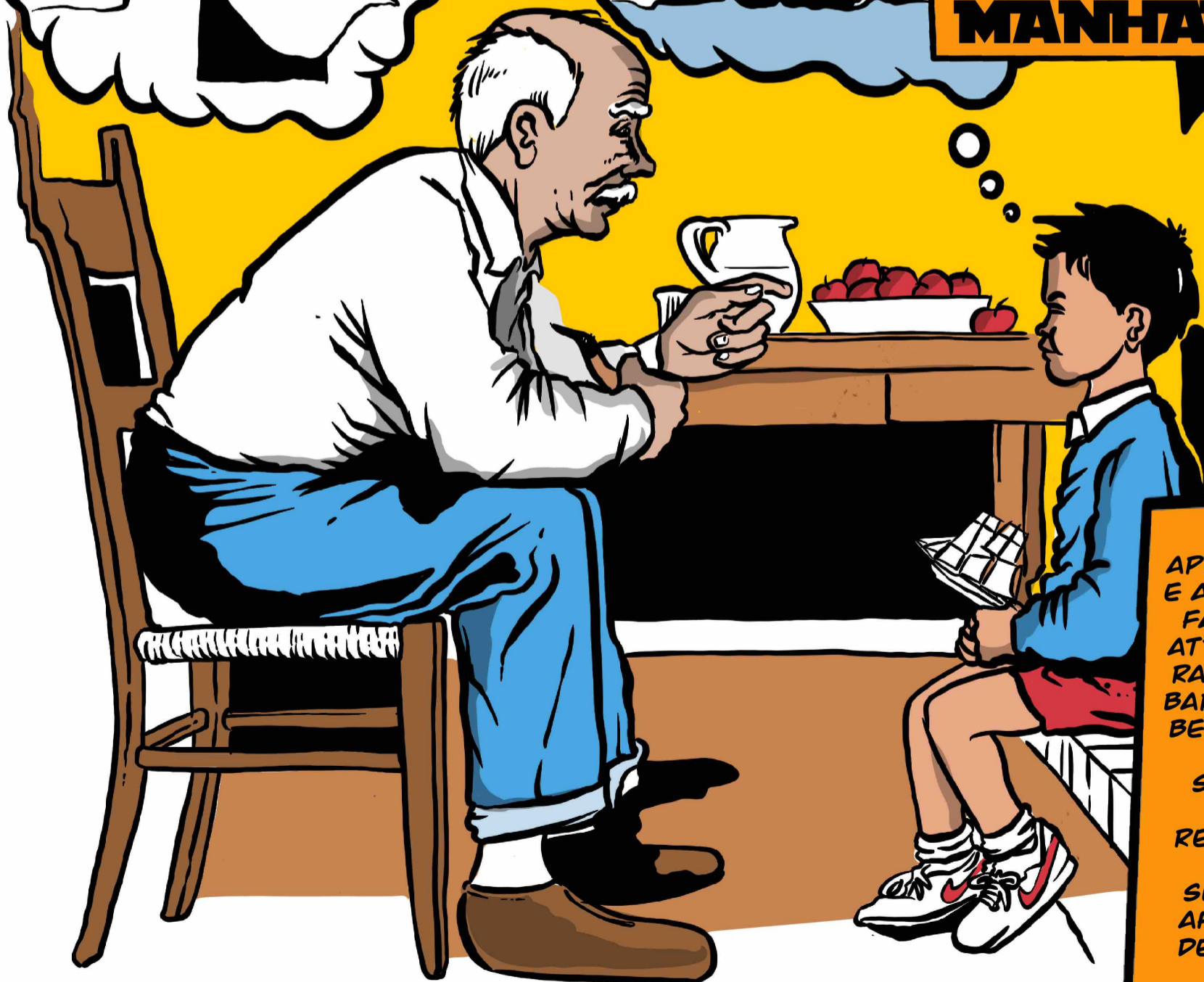
SAI CARA, QUESTI RAGAZZI MI PIACCIONO, A BRIAN FARÀ BENE!

IL DISTURBO DI ATTENZIONE ESISTE, OPPURE È COLPA DEGLI ADULTI CHE NON ASCOLTANO ABBASTANZA I BAMBINI?
ALCUNI BAMBINI E RAGAZZI SI DISTRAGGONO FACILMENTE, FANNO FATICA A CONCENTRARSI, A PORTARE A TERMINE UN'ATTIVITÀ DALL'INIZIO ALLA FINE, A PROGRAMMARE E A GESTIRE IL PROPRIO TEMPO, AD ASPETTARE IL PROPRIO TURNO NELLA CONVERSAZIONE E NEL GIOCO. FATICANO A CONTROLLARSI E A STRINGERE AMICIZIE. SE QUESTI COMPORTAMENTI PERSISTONO, RIPERCUOTENDOSI IN MANIERA NEGATIVA SULLA QUALITÀ DI VITA DEI RAGAZZI, ALLORA È NECESSARIO RICORRERE ALLA VALUTAZIONE DELLO SPECIALISTA.

WOLFGANG, INTENZIONATO AD USARE LA CLESSIDRA DI LONGINO PER RAGGIUNGERE IL SUO AGOGNATO FAR WEST, VIENE ANTICIPATO DA ISMAELE CHE TRASPORTA TUTTI A MANHATTAN AI TEMPI DI MELVILLE...



CAPITOLO 6
**VIAGGIO A
MANHATTAN**



IL NONNO ERA UN APPASSIONATO LETTORE E AVEVA ALIMENTATO LA FANTASIA DI ISMAELE ATTRAVERSO 1000 E PIÙ RACCONTI DI MELVILLE: BARTLEBY LO SCRIVANO, BENITO CERENO, L'UOMO DI FIDUCIA E SOPRATTUTTO MOBY DICK. IL PICCOLO RESTAVA AFFASCINATO DA QUEI VIAGGI SULL'OCEANO DOVE SI AFFRONTAVANO PAURA DELL'IGNOTO E MOSTRI MARINI

GIUNTI A MANHATTAN LA CLESSIDRA SI FRANTUMA...

COME TORNERANNO A CASA?!



DALLA SABBIA SPARSA SULLA BANCHINA DEL PORTO DELLA CITTÀ, MAGICAMENTE EMERGONO LE PAROLE DI H. MELVILLE:

COME QUESTO SPAVENTEVOLE OCEANO CIRCONDA LA TERRA VERDEGGIANTE, COSÌ NELL'ANIMA DELL'UOMO C'È UN'INSULARE TAIHI, PIENA DI PACE E DI GIOIA, MA CIRCONDATA DA TUTTI GLI ORRORI DELLA VITA A METÀ SCONOSCIUTA. L'IGNORANZA È LA MADRE DELLA PAURA

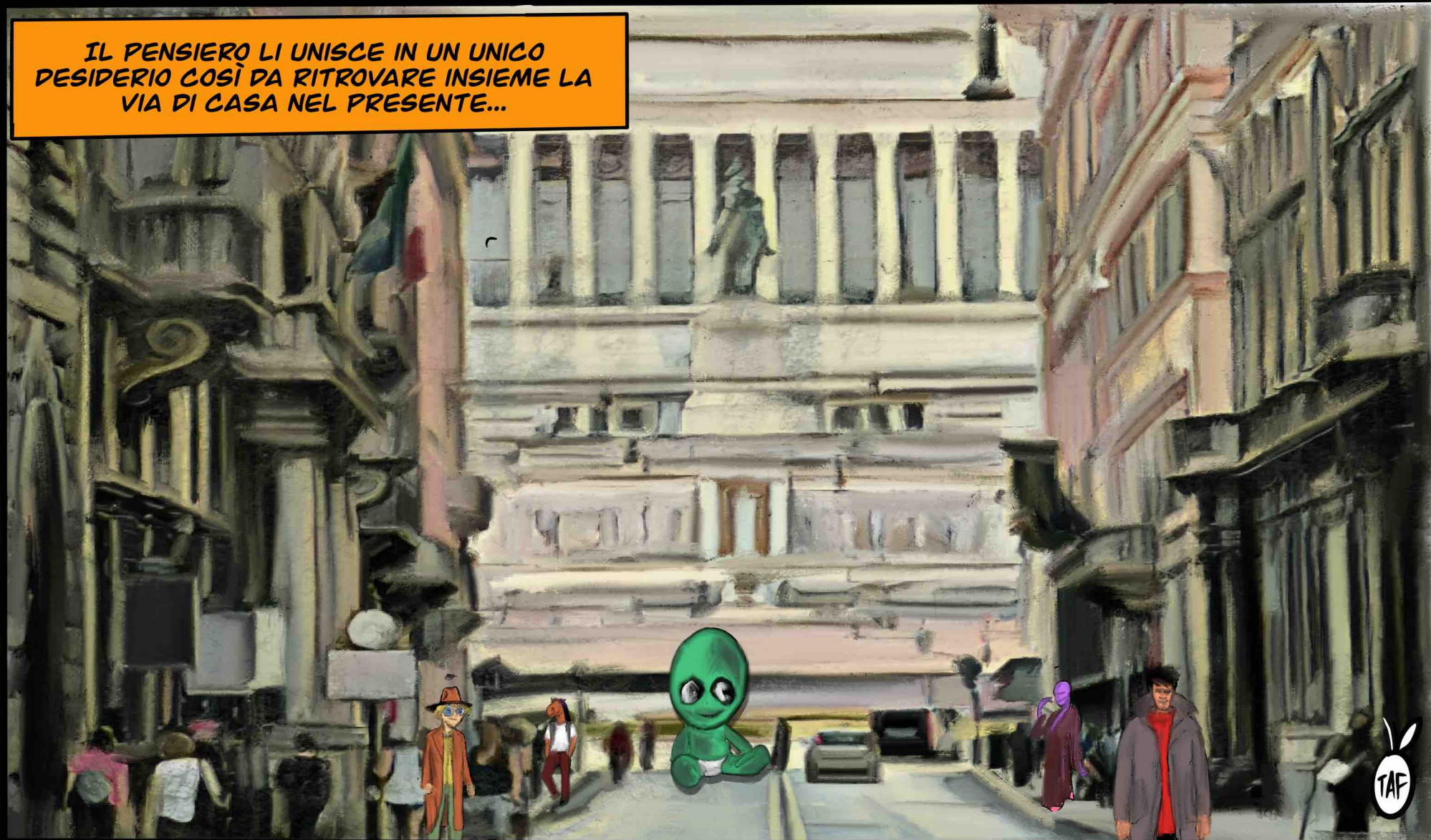
Viaggio Nel 2022

CAPITOLO 6

A QUESTO PUNTO EMILY, GRAZIE AL SUO PROIETTORE OLOGRAFICO, DIFFONDE IL VOLTO GIGANTESCO DI MELVILLE CHE INVITA A RIFLETTERE SUL SIGNIFICATO DELLA PAROLE SCRITTE SULLA SABBIA



IL PENSIERO LI UNISCE IN UN UNICO DESIDERIO COSÌ DA RITROVARE INSIEME LA VIA DI CASA NEL PRESENTE...



I MALATI DI MENTE NON POSSONO LAVORARE? NUMEROSE RICERCHE SCIENTIFICHE AFFERMANO CHE IL LAVORO CONTRIBUISCE AL NOSTRO BENESSERE. LA MAGGIOR PARTE DELLE PERSONE CHE CHIEDE AIUTO PER LA PROPRIA SOFFERENZA PSICHICA È PRODUTTIVA, INSERITA SOCIALMENTE E CAPACE DI RAGGIUNGERE RISULTATI ANCHE DI ALTO LIVELLO.

I MALATI DI MENTE SONO TUTTI PERICOLOSI? LE PERSONE CON DISTURBI MENTALI NON SONO PERICOLOSE, ANZI, SONO VITTIME DELLA VIOLENZA PIÙ FREQUENTEMENTE DELLE PERSONE CHE NON SOFFRONO DI DISTURBI MENTALI

FINE

**CARI LETTORI,
ABBIAMO REALIZZATO QUESTO FUMETTO A PARTIRE DALLE FAQ
DELL'ISTITUTO SUPERIORE DI SANITÀ PER DOVERE DI INFORMAZIONE.
COME NOSTRA ABITUDINE, ABBIAMO USATO LIBERAMENTE LA FANTASIA
PER REALIZZARE IMMAGINI E STORIE. CONSAPEVOLI CHE OGNI
DISCORSO SUL TEMA SIA INESAURIBILE, PROPRIO COME TUTTE LE
POSSIBILITÀ CHE GLI ESSERI UMANI HANNO DI SOGNARE, PENSARE,
FARE ED ESSERE...**

**SPAZIO POTENZIALE PER GIOVANI ADULTI
ARGOLAB 2 - DSM UOC D6 ASL ROMA 2
spaziopotenziale.argolab@aslroma2.it**

SOGGETTO: **TAF
MANUEL DI BARTOLOMEO
ZENO CANULLI**

DISEGNI: 

CONSULENZA CONTENUTI: **BARBARA CENTINI**





BACK
TO THE ROMANS